

STUDIO MORGEN

size details

HOUSE STUDIO MORGEN(ハウススタジオ モーゲン)

153-0064 東京都目黒区下目黒3-7-22-2F

運営会社: 株式会社FOTOM

TEL 03-6451-0850 / FAX 03-6451-0890

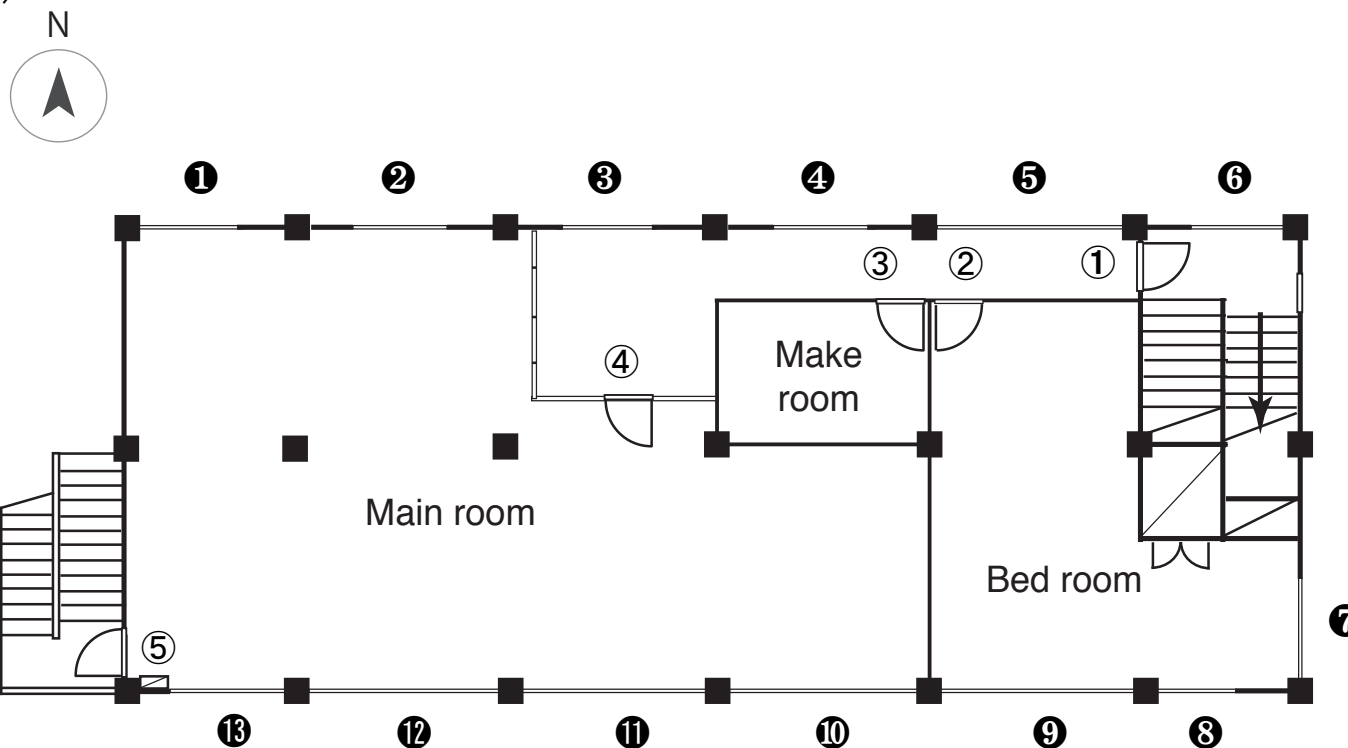
MAIL info@fotom-inc.jp

※計測方法により若干の誤差がある場合がございます。必要箇所についてはお問い合わせください。
(2017/3/23更新)

STUDIO MORGEN

doors / windows

※サイズ単位(mm)



doors

- ①H1780 × W770
- ②H1920 × W730
- ③H1920 × W730
- ④H1983 × W860
- ⑤H1918 × W720

windows

- ①H1425 × W1420
- ②H1425 × W1420
- ③H1425 × W1420
- ④H1425 × W1420
- ⑤H1425 × W3020
- ⑥H1425 × W1420
- ⑦H 825 × W1720
- ⑧H1425 × W1420
- ⑨H1425 × W3020
- ⑩H1425 × W3020
- ⑪H1425 × W3020
- ⑫H1425 × W3020
- ⑬H1425 × W1360

※扉のサイズは
有効開口部を表記しています。

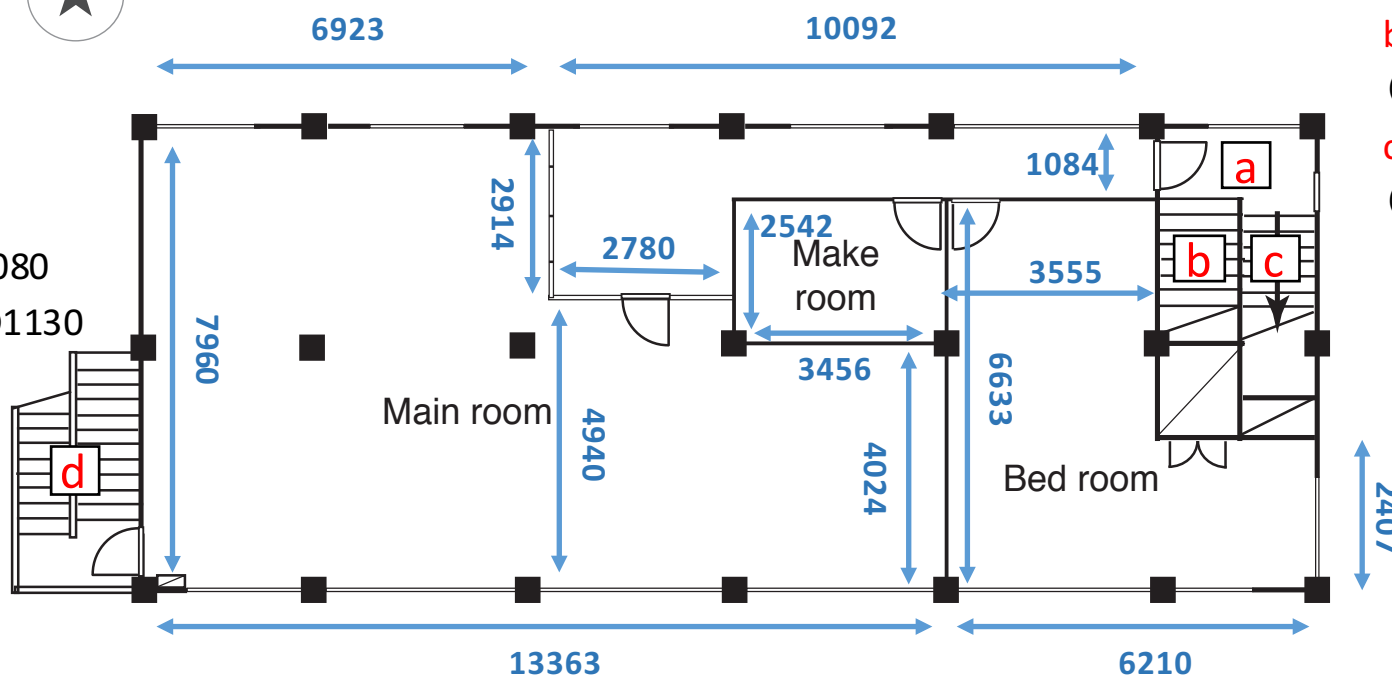
STUDIO MORGEN

details 面積約164㎡

※サイズ単位(mm)



d. 外階段
階段幅 W900~1080
踊り場 W1929 × D1130



a. 踊り場
H2303 × W2510 × D1873
b. 階段幅 W1070~1180
(低い部分H2090)
c. 階段幅 W1080~1240
(低い部分H2187)

天井 2700 梁下約2334
(廊下低い部分約2288)

電気容量 125A
(ビル一棟共通・エアコン動力別途)

駐車場 H2340 × W2080 × D4023